



**Інструкція з експлуатації
спліт-системи за допомогою
додатка Wi-Fi**

Починаємо!

Інструкція з експлуатації. Будь ласка, візьміть наведену нижче просту інструкцію для ознайомлення.

Послідовність операцій	Елементи операції	Новий обліковий запис	Перевстановлення додатку (zarejestrowanego раніше)
Крок 1	Завантаження та встановлення додатку	Так	Так
Крок 2	Активація додатку	Так	Так
Крок 3	Регістрація облікового запису	Так	Ні
Крок 4	Вхід в систему	Так	Ні
Крок 5	Додавання пристрою до керування	Так	Зареєстрований пристрій залишається.

Зауваження: Якщо ви зареєстрували обліковий запис і додали пристрій раніше, при повторному встановленні додатку і вході в систему доданий пристрій залишиться.

Застереження FCC (FCC ID: 2ANDL-TYWE1S)

Цей пристрій відповідає частині 15 Правил FCC. Експлуатація пристрою можлива за дотримання двох умов:

1. Цей пристрій не повинен створювати шкідливих перешкод.
2. Цей пристрій повинен приймати будь-які перешкоди, включаючи перешкоди, які можуть спричинити небажані збої в роботі. Будь-які зміни або модифікації, не схвалені в явному вигляді стороною, відповідальною за дотримання вимог, можуть призвести до втрати користувачем права на експлуатацію обладнання.

ЗАУВАЖЕННЯ: Це обладнання було протестовано та визнано таким, що відповідає обмеженням для цифрових пристроїв класу B відповідно до частини 15 Правил FCC. Ці обмеження призначені для забезпечення належного захисту від шкідливих перешкод у житлових приміщеннях. Це обладнання використовує і може випромінювати радіочастотну енергію і, якщо його не встановлено і не використовується відповідно до інструкцій, може створювати шкідливі перешкоди для радіозв'язку. Однак немає гарантії, що перешкоди не виникатимуть у конкретній установці. Якщо це обладнання спричиняє шкідливі перешкоди для радіо- або телевізійного прийому, що можна визначити, вимкнувши та увімкнувши обладнання, користувачеві рекомендується спробувати усунути перешкоди за допомогою одного або одним або декількома з наступних заходів:

- Переорієнтуйте або перемістіть приймальну антену.
- Збільшити відстань між обладнанням та приймачем.
- Підключіть обладнання до розетки в іншому контурі, ніж той, до якого підключено приймач.
- Зверніться за допомогою до дилера або досвідченого радіо/телемайстра.

Відстань між користувачем і пристроєм повинна бути не менше 20 см.

ЗМІСТ

Специфікація Wi-Fi модуля та основна інформація	4
Завантаження та встановлення додатку	5
Активація додатку.....	6
Реєстрація	7
Вхід	9
Додати пристрій.....	11
Керування кондиціонером	13
Керування обліковим записом	31
Усунення несправностей	33

Специфікація та основна інформація про модуль Wi-Fi

1. Мінімальні технічні характеристики смартфона:

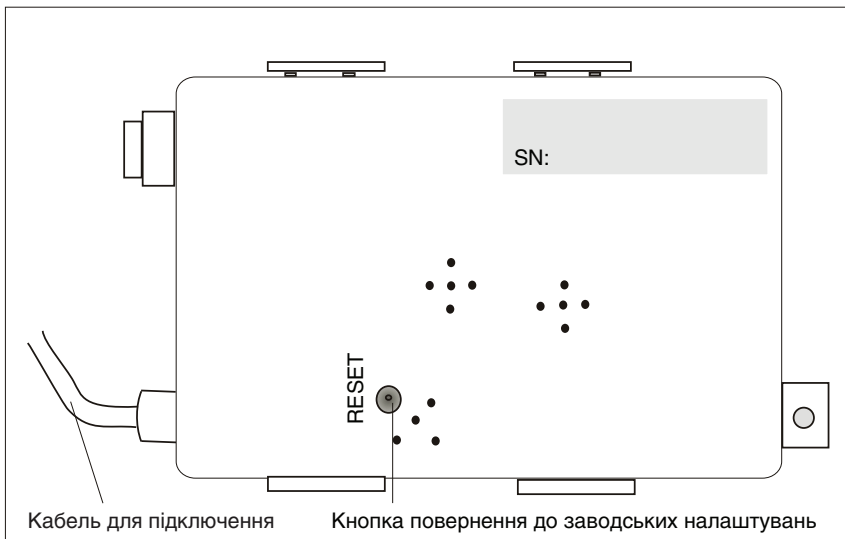
Android 5.0 версії або новішої
IOS 9.0 або новіша версія

2. Основні параметри модуля Wi-Fi

Параметри	Детальніше
Частота мережі	2.400 - 2.500 GHz
Стандарти WLAN (бездротових локальних мереж)	IEEE 802.11 b/g/n(channels 1-14)
Підтримка протоколів	IPv4/IPv6/TCP/UDP/HTTPS/TLS/MulticastDNS
Підтримка безпеки	WEP/WPA/WPA2/AES128
	STA/AP/STA+AP

3. Розташування та зовнішній вигляд модуля Wi-Fi у внутрішньому блоці

Відкрийте передню панель, модуль Wi-Fi знаходиться біля кришки електричного блоку або на панелі.



Завантаження та встановлення додатку



SmartLife-SmartHome

Для смартфона Android

Спосіб 1: Відскануйте QR-код сканером браузера, завантажте та встановіть додаток.

Спосіб 2: Відкрийте Google «Play Store» на своєму смартфоні та знайдіть «SmartLife-SmartHome», завантажте та встановіть додаток.



Для смартфона IOS

Спосіб 1: Відскануйте QR-код і дотримуйтесь інструкцій, щоб потрапити в «AppStore», завантажте та встановіть додаток.

Спосіб 2: Відкрийте Apple «AppStore» на своєму смартфоні та знайдіть «SmartLife-SmartHome», завантажте та встановіть додаток.



Зуваження:

Будь ласка, увімкніть дозволи Сховище/Місцезнаходження/Камера для цього додатка під час встановлення.

Інакше під час роботи можуть виникнути проблеми.

Активация додатку

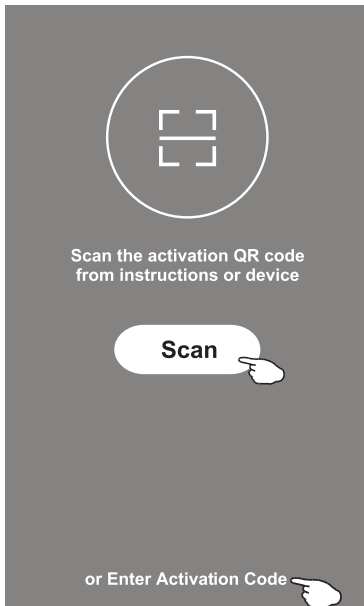
При першому використанні додаток потрібно активувати.

1. Запустіть додаток «SmartLife-SmartHome» на своєму смартфоні.



SmartLife-SmartHome

2. Спосіб 1: Натисніть кнопку «Сканувати» та відскануйте правильний активаційний QR-код

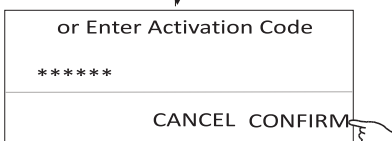


Активуйте по QR-коду



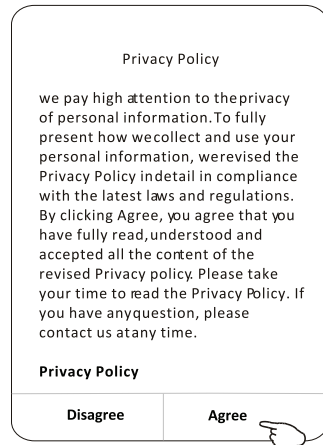
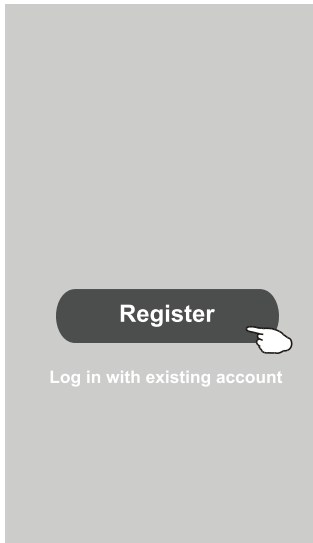
Зауваження: Без QR-коду або коду активації ви не зможете активувати додаток, тому, користуючись ним, будь ласка, зберігайте їх у безпеці.

Спосіб 2: Торкніться «або введіть код активації» внизу екрана, потім введіть код активації та натисніть «ПІДТВЕРДИТИ».



Реєстрація

1. Якщо у вас ще немає облікового запису, натисніть кнопку «Зареєструватися».
2. Ознайомтеся з Політикою конфіденційності та натисніть «Погоджуюсь».



3. Натисніть «>» і виберіть країну.
4. Введіть адресу електронної пошти.
5. Натисніть кнопку «Отримати код підтвердження».

Знайдіть країну або прокрутіть екран вгору/вниз, щоб знайти і вибрати країну.



Реєстрація

- Введіть код підтвердження, який ви отримали на електронну пошту.
- Встановіть Пароль довжиною від 6 до 20 символів, включаючи букви та цифри.
- Натисніть «Готово».

←

Enter verification code

* * * * *

Verification code is sent to your email:
*****@****.Resend(55s)

←

Set Password

6-20 characters for password, including character, numbers

Done

Register

Log in with existing account

←

Login

***** >

Log in

Forgot password

Login means that you agree with [User Agreement](#) and [Privacy Policy](#)

введіть тут свій обліковий запис (e-mail)

введіть пароль

Вхід

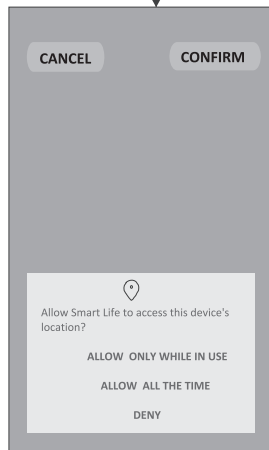
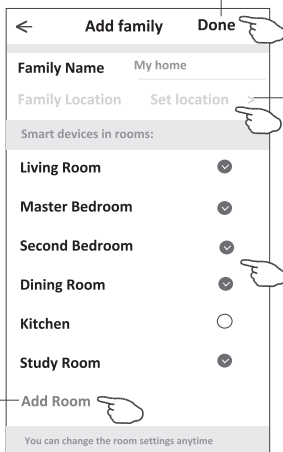
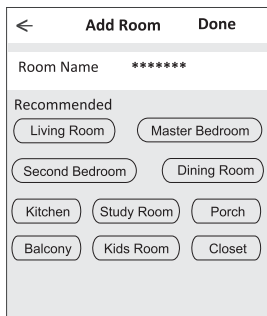
При першому використанні додатку необхідно створити сім'ю:

4. Натисніть «Створити сім'ю».
5. Придумайте ім'я для сім'ї.
6. Встановити місцезнаходження.
7. Виберіть кімнати за замовчуванням або додайте нові кімнати.
8. Натисніть «Готово» та «Завершено».



Успішно створена сім'я
Переглянути Завершено сім'ю

виберіть рекомендовану кімнату або створіть нову кімнату, а потім торкніться Готово.



Зуваження: Додаток може відкрити карту на вашому телефоні, і ви можете встановити місцезнаходження де ви знаходитесь.

Забули пароль

Якщо ви забули пароль або хочете скинути його, виконайте наступні дії:

1. Натисніть «**Забули пароль**».
2. Введіть свій обліковий запис (адресу електронної пошти) і натисніть кнопку «**Отримати код підтвердження**».
3. Введіть код підтвердження, отриманий на вашу електронну пошту.
4. Встановіть новий пароль і натисніть кнопку «**Готово**».

Login

***** >

Email address

Password

Log In

Forgot password

Login means that you agree with [User Agreement](#) and [Privacy Policy](#)

Forgot password

***** >

***** X

Obtain verification code

Enter verification code

* * * * *

Verification code is sent to your email:
*****, Resend(55s)

Set Password

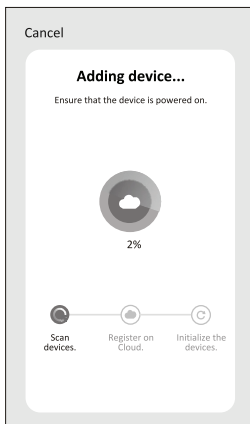
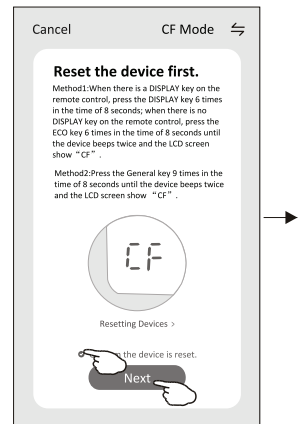
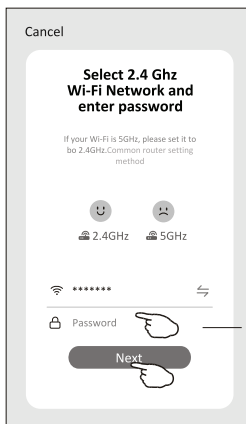
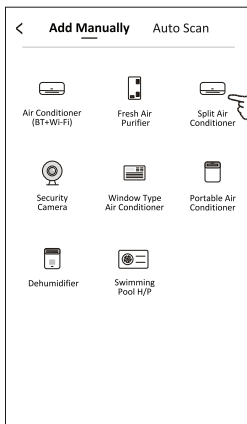
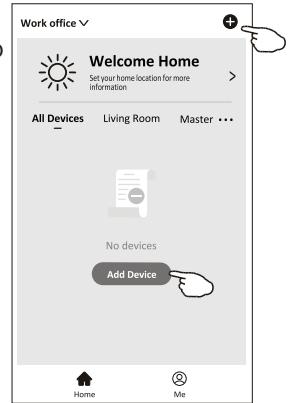
6-20 characters for password, including character, numbers

Done

Додати пристрій

Існує 2 режими додавання пристрою: CF (швидке з'єднання) та AP (точка доступу).
Режим CF

1. Увімкніть внутр. блок, не потрібно запускати кондиціонер.
2. Натисніть «+» у верхньому правому куті екрана «Home» або натисніть «Додати пристрій» у кімнаті, де немає пристрою.
3. Торкніться логотипу «Спліт-кондиціонер».
4. Введіть пароль Wi-Fi, який збігається з паролем підключеного смартфона, а потім торкніться «Далі».
5. Дотримуючись коментаря на наступному екрані, скиньте модуль Wi-Fi, потім поставте галочку «Підтвердити скидання пристрою» і натисніть «Далі».
6. Ви можете бачити відсоток процесу підключення, при цьому на внутрішньому екрані по черзі світяться «PP», «SA», «AP». «PP» означає «Пошук маршрутизатора» «SA» означає «Підключено до роутера» «AP» означає «Підключено до сервера»

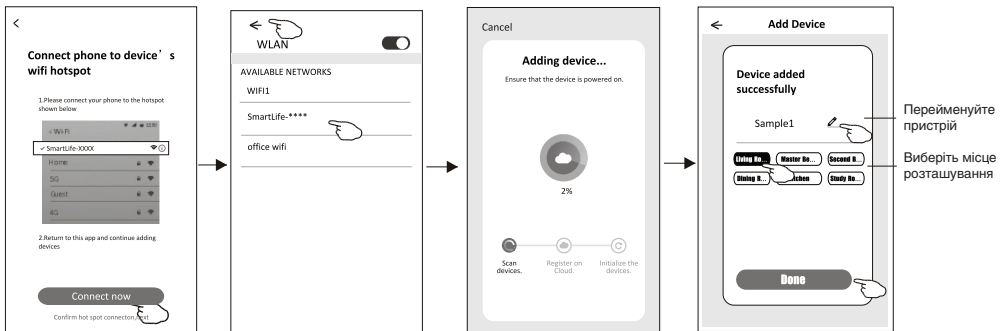
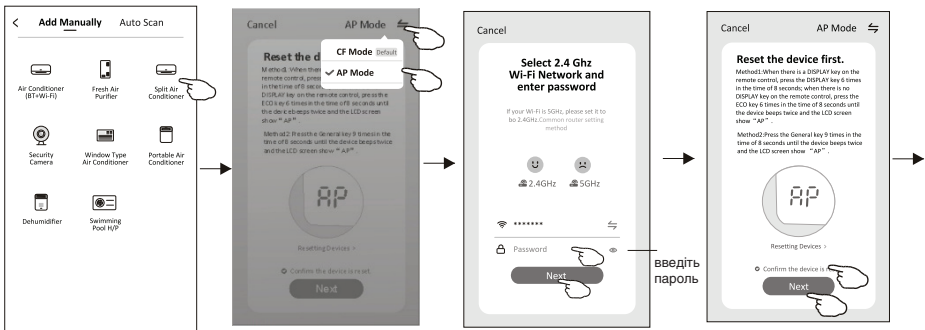
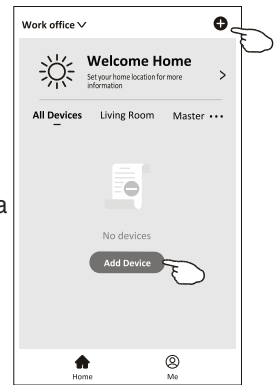


Додати пристрій

Існує 2 режими додавання пристрою.

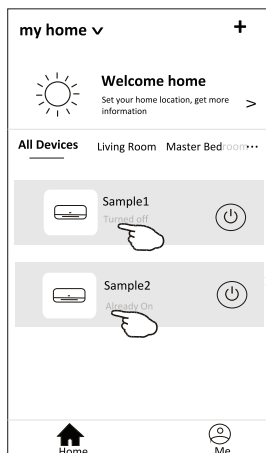
Режим AP

1. Увімкніть внутр. блок, не потрібно запускати кондиціонер.
2. Натисніть «+» у верхньому правому куті екрана «Home» або натисніть «Додати пристрій» у кімнаті, де його немає.
3. Торкніться логотипу «Спліт-кондиціонер».
4. Введіть пароль Wi-Fi, який збігається з паролем підключеного смартфона, а потім торкніться «Далі».
5. Торкніться правого верхнього кута і виберіть «⇐⇒» «Режим точки доступу», потім дотримуйтесь коментарів на екрані, щоб скинути модуль Wi-Fi, потім поставте галочку «Підтвердити скидання пристрою» і торкніться «Далі».
6. Уважно прочитайте інструкцію і натисніть «Підключитися зараз».
7. На екрані налаштування мережі виберіть «SmartLife-****» і торкніться «⇐».
8. Ви можете побачити відсоток проходження процесу підключення, при цьому «PP», «SA», «AP» по черзі світяться на внутрішньому дисплеї. «PP» означає «Пошук маршрутизатора» «SA» означає «Підключено до роутера» «AP» означає «Підключено до сервера»



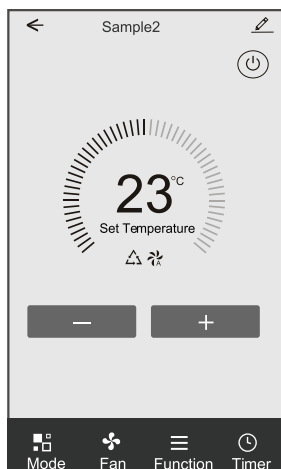
Керування кондиціонером

Екран керування пристроєм з'явиться автоматично після додавання пристрою.
Екран керування пристроєм можна відкрити вручну, натиснувши назву пристрою на головному екрані.

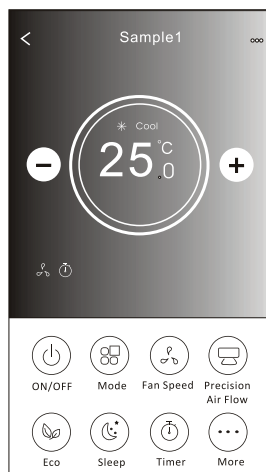


Зауваження: Існує дві різні форми керування, що базуються на різному програмному забезпеченні або прошивці Wi-Fi модуля.
Будь ласка, уважно прочитайте інструкцію на основі реального інтерфейсу управління.

Екран управління 1



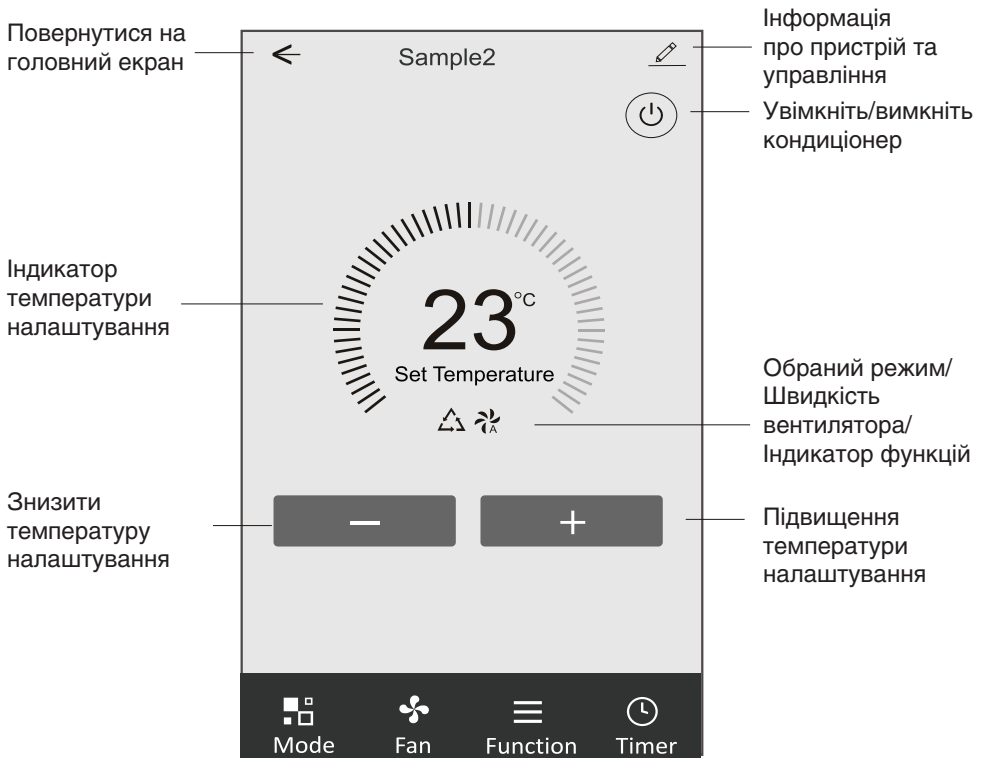
Екран управління 2



Керування кондиціонером

Екран управління 1

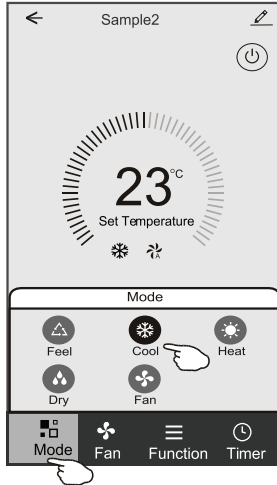
Основний інтерфейс керування



Керування кондиціонером

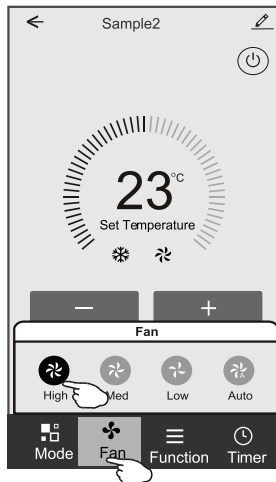
Екран управління 1 – Налаштування режиму

1. Натисніть Режим, щоб відкрити екран Режиму.
2. Виберіть один з режимів Відчуття / Прохолода / Обігрів / Осушення / Вентилятор.
3. Торкніться в будь-якому місці навколо заданої температури, щоб скасувати налаштування режиму.



Екран управління 1 – Вибір швидкості вентилятора

1. Торкніться Вентилятор, щоб відкрити екран «Вентилятор».
2. Виберіть одну зі швидкостей вентилятора: Висока / Середня / Низька / Авто.
3. Торкніться в будь-якому місці навколо заданої температури, щоб скасувати вибір.



Керування кондиціонером

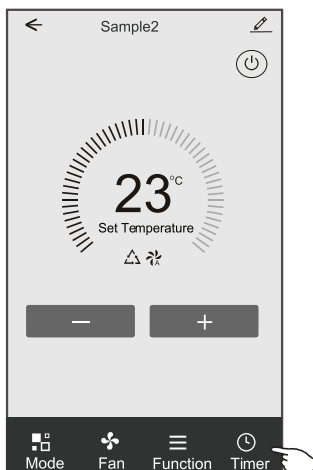
Екран управління 1 – Налаштування функцій

1. Натисніть Функція, щоб відкрити екран «Функції».
2. Виберіть одну з функцій Сон / Турбо / Еко.
3. Виберіть ВГОРУ-ВНИЗ / ВЛІВО-ВПРАВО для автоматичного гойдання у напрямку ВГОРУ-ВНИЗ / ВЛІВО-ВПРАВО.
4. Торкніться в будь-якому місці навколо заданої температури, щоб скасувати налаштування функції.



Екран управління 1 – Додавання таймера

1. Натисніть Таймер, щоб відкрити екран «Додати таймер».
2. Торкніться Додати таймер.



Керування кондиціонером

Екран управління 1 – Додавання таймера

3. Виберіть час, виберіть дні повторення та Таймер увімкнути/вимкнути.
4. Виберіть Режим/Швидкість вентилятора/Функція і виберіть температуру для Таймер увімкнено.
5. Натисніть Зберегти, щоб додати таймер.

	Таймер увімкнено		Таймер вимкнено							
Скасування таймера	Cancel	Add Timer	Cancel	Add Timer	Save	Надіслати таймер				
		12 07	12 25							
		13 08	13 26							
Налаштування годин		14 09	14 27			Налаштування хвилин				
		15 10	15 28							
		16 11	16 29							
		17 12	17 30							
		18 13	18 31							
Налаштування режиму	Timer Off		Select days to use Smart Mode			Тижневе налаштування				
	Timer On	<input checked="" type="checkbox"/>	Mon	Tues	Wed	Thur	Fri	Sat	Sun	
Налаштування швидкості вентилятора	Mode	Cool >	Timer Off		<input checked="" type="checkbox"/>	Налаштування таймера ON/OFF				
Налаштування температури	Fan	Auto >	Timer On							
	Set Temperature	23°C >								
	Function	>								

Екран управління 1 – Керування таймером

1. Натисніть на панель таймера, щоб відредагувати таймер, як і в процесі додавання таймера.
2. Натисніть перемикач, щоб увімкнути або вимкнути таймер.
3. Утримуйте панель таймера близько 3 секунд, після чого з'явиться екран Видалити таймер, торкніться ПІДТВЕРДИТИ і видалить таймер.

← Add Timer

Timer accuracy is +/- 30 seconds

12:20
Once
Timer: Off

12:20
Mon, Tue, Wed, Thurs
Timer: On 16°C Cool Turbo UP-DOWN

Add timer

Remove Timer

Remove the timer?

CANCEL CONFIRM

Керування кондиціонером

Екран управління 2

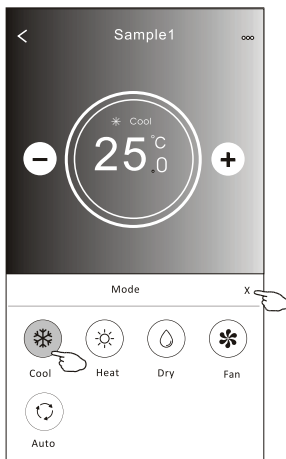
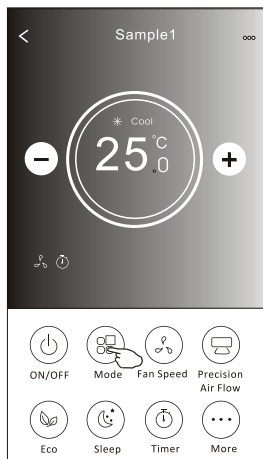
Основний інтерфейс керування



Керування кондиціонером

Екран управління 2 – Налаштування режиму

1. Натисніть кнопку Режим.
2. На екрані «Режим» є 5 режимів, натисніть одну кнопку, щоб встановити режим роботи кондиціонера.
3. Натисніть кнопку X, щоб повернутися до головного екрана керування.
4. Режим і фон на екрані зміняться.

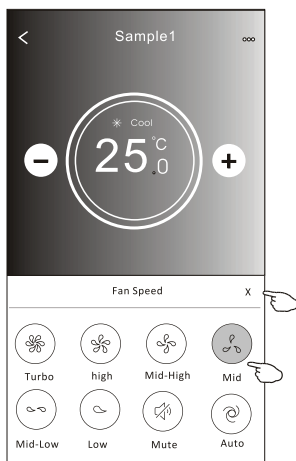
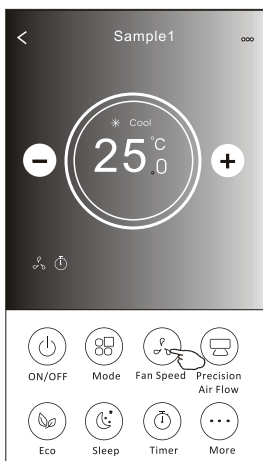


Зуваження: будь ласка, ознайомтеся з деталями кожного режиму в посібнику користувача, щоб керувати пристроєм було зручніше.

Екран управління 2 – Вибір швидкості вентилятора

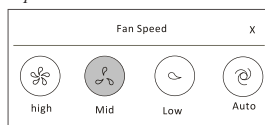
1. Натисніть кнопку «Швидкість вентилятора».
2. Виберіть потрібну швидкість вентилятора і торкніться її.
3. Торкніться кнопки X, щоб повернутися до головного екрана керування.
4. На екрані з'явиться індикатор вибраної швидкості вентилятора.

Режим	Швидкість вентилятора
Прохолодно	Всі швидкості
Вентилятор	Всі швидкості
Осушення	
Нагрівання	Всі швидкості
Авто	Всі швидкості



Зуваження:
Швидкість вентилятора не можна регулювати в режимі Dry.

Зуваження: Екран «Швидкість вентилятора» може виглядати дещо інакше, залежно від моделі кондиціонера.
Приклад наведено нижче:

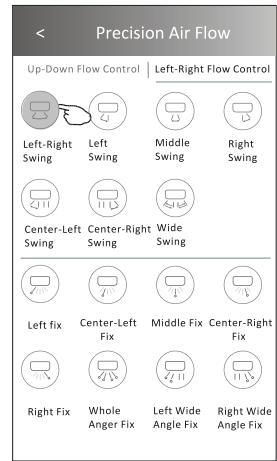
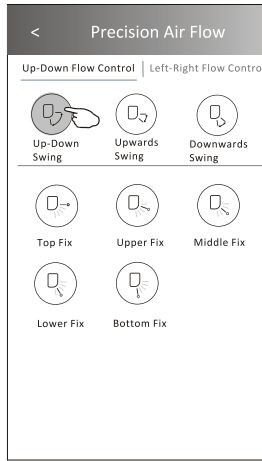
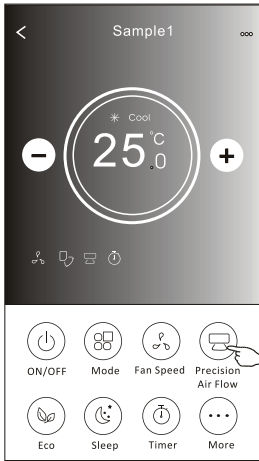


Керування кондиціонером

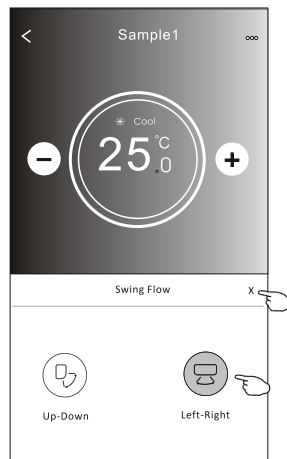
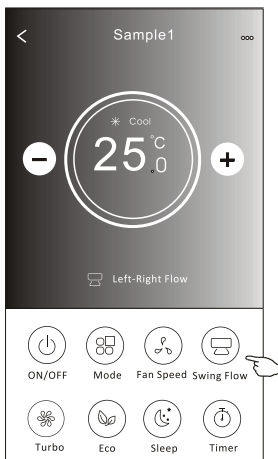
Екран управління 2 – Управління потоком повітря

1. Торкніться кнопки **Precision Air Flow** (Точний потік повітря) або **Swing Flow** (Маятниковий потік).
2. Виберіть потрібний потік повітря і торкніться його.
3. Натисніть кнопку X, щоб повернутися на головний екран керування.
4. На екрані з'явиться індикатор обраного потоку повітря.

Зуваження: У деяких моделях без автоматичного перемикання напрямку вітру зліво-вправо, якщо ви активуєте цю функцію, ви почуєте звуковий сигнал, але ніяких дій не буде виконано.



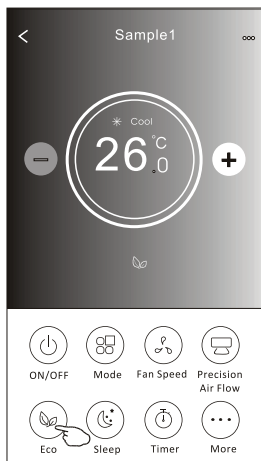
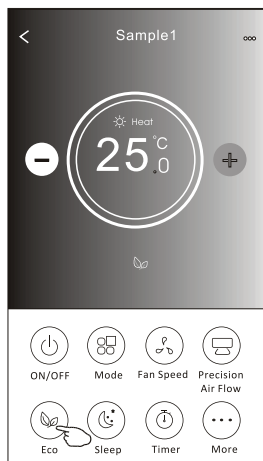
Зуваження: Головний екран керування та екран потоку повітря можуть дещо відрізнятися залежно від моделі кондиціонера. Приклад наведено нижче:



Керування кондиціонером

Екран управління 2 – ЕКО функція

1. Щоб увімкнути функцію «Есо», просто торкніться кнопки, кнопка засвітиться, а на екрані з'явиться індикатор.
2. Натисніть ще раз, щоб вимкнути функцію.
3. Регулювання температури для деяких моделей кондиціонерів:
У режимі охолодження нова встановлена температура буде $\geq 26^{\circ}\text{C}$.
У режимі обігріву нова встановлена температура буде $\leq 25^{\circ}\text{C}$.



Режим	Вімкнено ЕСО
Проходно	Так
Вентилятор	
Осушення	
Нагрівання	Так
Авто	

Функція ЕСО вимкнена в режимі вентилятора/сушки/автоматичного режиму .

Зуваження:

Головний екран керування та метод керування ЕКО можуть дещо відрізнятися залежно від моделі кондиціонера.

Приклад наведено нижче:



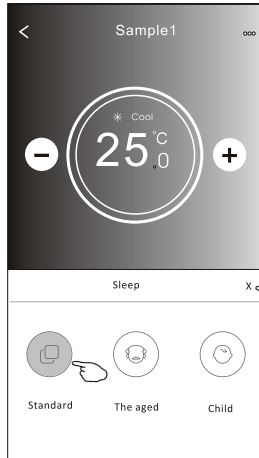
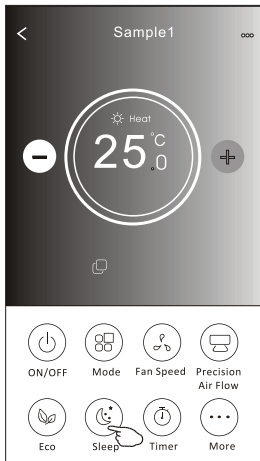
Зуваження:

Економічний режим також вимкнено у режимі Турбо/Сон для деяких моделей кондиціонерів.

Керування кондиціонером

Екран управління 2 – Функція сну

1. Натисніть кнопку «Сон».
2. Виберіть потрібний режим сну і торкніться його.
3. Натисніть кнопку X, щоб повернутися на головний екран керування.
4. На екрані з'явиться індикатор обраного режиму сну.



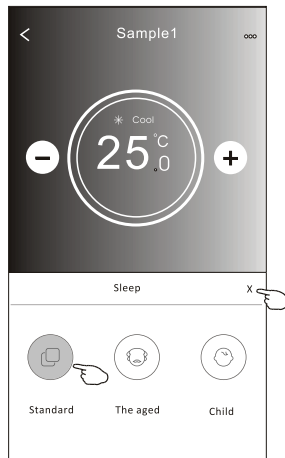
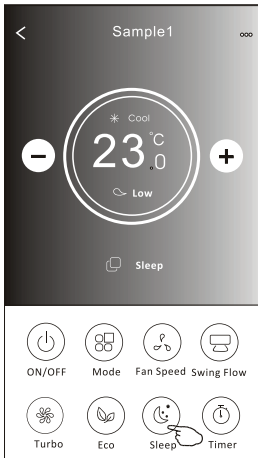
Режим	Ввімкнено режим сну
Прохолодно	Так
Вентилятор	
Осушення	
Нагрівання	Так
Авто	

Режим сну вимкнено в режимі вентилятора/сушки/автоматичному режимі .

Зауваження:

Головний екран керування може виглядати дещо інакше, залежно від моделі кондиціонера.

Приклад наведено нижче:



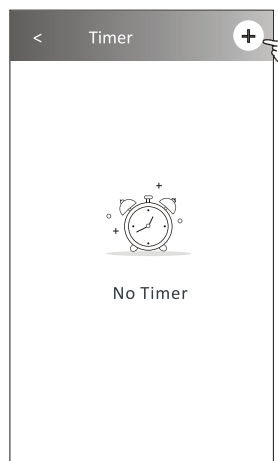
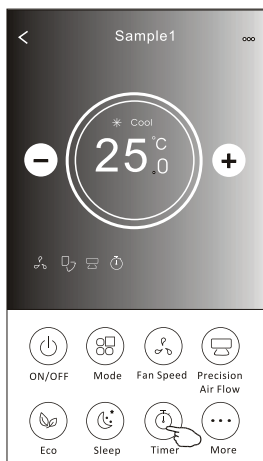
Зауваження:

Режим сну вимкнено також у режимі Турбо/Сон для деяких моделей кондиціонерів.

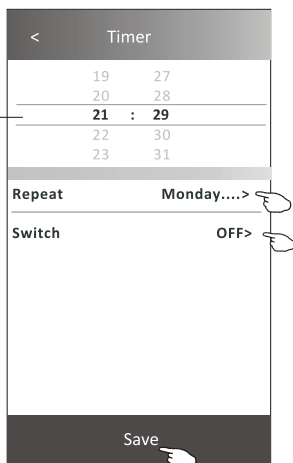
Керування кондиціонером

Екран управління 2 – Налаштування таймера (увімкнення)

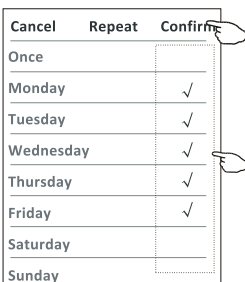
1. Натисніть кнопку Таймер.
2. Торкніться «+» у верхньому правому куті головного екрана Таймера.
3. Виберіть «Час/Повтор/Вимкнути» і торкніться «Зберегти».
4. На головному екрані таймера з'явиться напис «Таймер (вимкнено)».



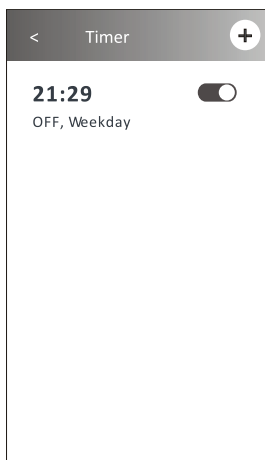
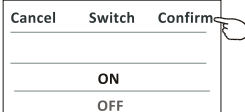
Проведіть вгору або вниз щоб вибрати час



Торкніться «Повторити» > і виберіть бажані дні повторення або «Один раз», а потім торкніться «Підтвердити вибір».



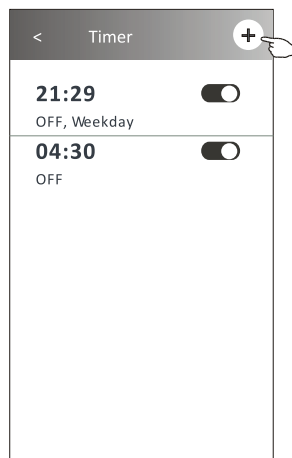
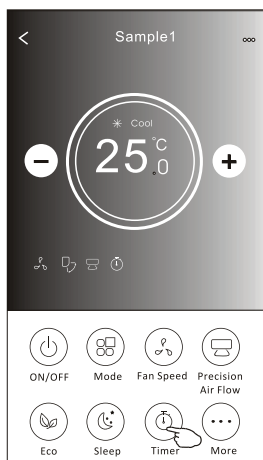
Торкніться «Перемикач» > і перемістіть екран, щоб вибрати «Увімкнути» та «Підтвердити».



Керування кондиціонером

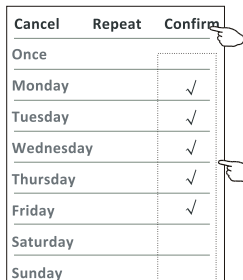
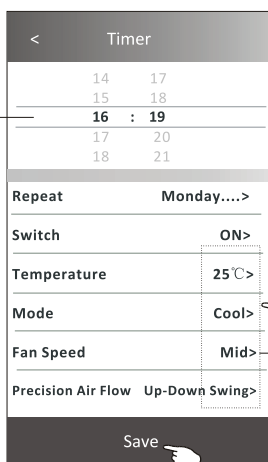
Екран управління 2 – Налаштування таймера (вимкнення)

1. Натисніть кнопку «Таймер».
2. Натисніть «+» у верхньому правому куті головного екрана Таймера.
3. Встановіть бажані значення для параметрів «Час/Дата повторення/Вмикач (Увімкнено)/Температура/Режим/Швидкість вентилятора/Потік повітря», а потім торкніться «Зберегти».
4. Таймер з'явиться на головному екрані «Таймер».

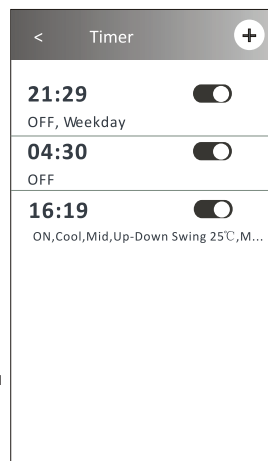
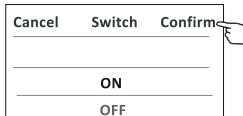


Торкніться «Повторити» > і виберіть бажані дні повторення або «Один раз», а потім торкніться «Підтвердити вибір».

Прокрутіть вгору або вниз, щоб вибрати час



Торкніться «Перемикач» > і перемістіть екран, щоб вибрати «Увімкнути» та «Підтвердити».

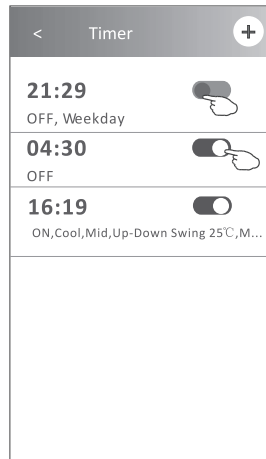


По черзі торкніться пунктів «Температура/Режим/Швидкість вентилятора/Потік повітря», потім встановіть потрібне значення, як зазначено в попередньому розділі, і торкніться «Підтвердити налаштування».

Керування кондиціонером

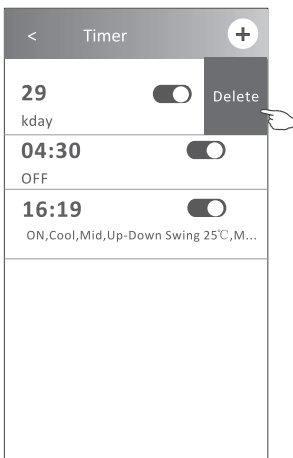
Екран управління 2 – Керування таймером

1. Змініть налаштування таймера:
Торкніться будь-якої частини панелі списку таймерів, окрім панелі перемикачів, щоб перейти до екрана налаштувань таймера, змініть налаштування, а потім торкніться «Зберегти».
2. Увімкнення або вимкнення таймера:
Торкніться ліворуч від перемикача, щоб вимкнути таймер.
Торкніться праворуч від перемикача, щоб увімкнути таймер.
3. Видалення таймера:
Перемістіть рядок списку таймера справа наліво, доки не з'явиться кнопка «Видалити», а потім торкніться «Видалити».



Перемістіть вліво, щоб вимкнути таймер.

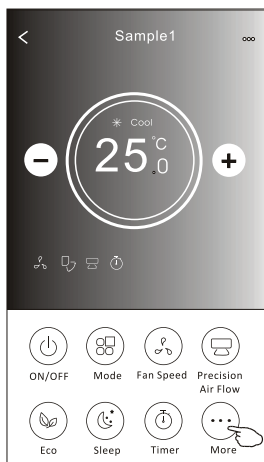
Перемістіть вправо, щоб увімкнути таймер.



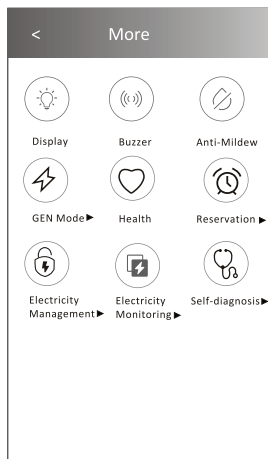
Керування кондиціонером

Екран управління 2 – Більше функцій





1. Натисніть кнопку «Більше», щоб скористатися додатковими функціями, якщо вона з'явиться на екрані.

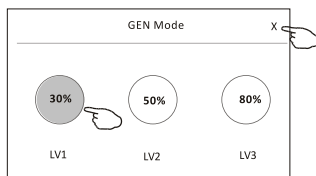
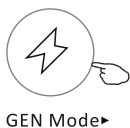


Зуваження:
Деякі моделі кондиціонерів не мають кнопки «Більше».



Зуваження: Зовнішній вигляд може відрізнятися, деякі піктограми будуть приховані, якщо кондиціонер не має цієї функції або не ввімкнений у поточному режимі.

2. Торкніться кнопки «», щоб увімкнути/вимкнути внутрішній світлодіодний дисплей.
Display
3. Торкніться кнопки «», щоб увім./вимк. звуковий сигнал під час роботи через додаток Wi-Fi.
Buzzer
4. Натисніть кнопку «», щоб активувати функцію захисту від цвілі, якщо вона доступна на екрані.
Anti-Mildew
Після вимкнення кондиціонера почнеться осушення, зменшення залишкової вологості та запобігання утворенню цвілі, а після завершення функція автоматично вимкнеться.
5. Натисніть кнопку «», щоб увімкнути/вимкнути функцію здоров'я, якщо вона доступна на екрані.
Health
Це активує функцію антибактеріального іонізатора. Ця функція доступна лише для моделей з генератором іонізатора.
6. Натисніть кнопку «GEN Mode», якщо вона доступна на екрані.
У цьому режимі ви можете вибрати один з трьох рівнів струму. Кондиціонер буде підтримувати належний рівень струму для економії електроенергії.



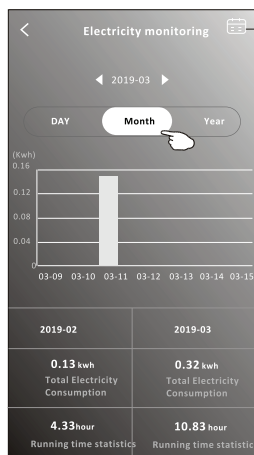
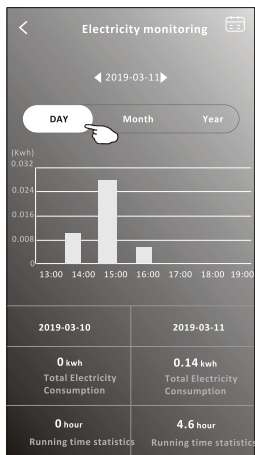
Керування кондиціонером

Екран управління 2 – Більше функцій

7. Натисніть кнопку «Моніторинг електроенергії», якщо вона доступна на екрані. За допомогою цієї функції ви можете контролювати споживання електроенергії кондиціонером.



Моніторинг
Електроенергії



Ви можете натиснути цю кнопку, щоб відкрити календар і вибрати дату.

8. Натисніть кнопку «Self-Cleaning», якщо вона доступна на екрані. Ознайомтеся з деталями функції самоочищення в Посібнику користувача.

9. Натисніть кнопку «8 Heat», якщо вона доступна на екрані. Ця функція допомагає підтримувати температуру в приміщенні вище 8°C. Ознайомтеся з деталями функції «8 Heat» у Посібнику користувача.



10. Натисніть кнопку «Резервування», якщо вона доступна на екрані. Ви можете встановити час, день повторення, температуру, режим, швидкість вентилятора, потік повітря за вашим бажанням, а потім натиснути «Зберегти», щоб активувати функцію. Кондиціонер автоматично досягне ваших налаштувань у призначений час.



Резервування

Time	Day
14	17
15	18
16	19
17	20
18	21

Repeat setting	Monday... >
Temperature	25°C >
Mode	Cool >
Fan Speed	Mid >
Precision Air Flow	Up-Down Swing >

Save

16:19:00

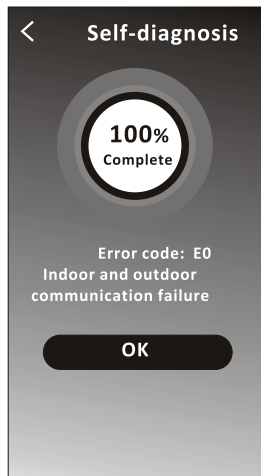
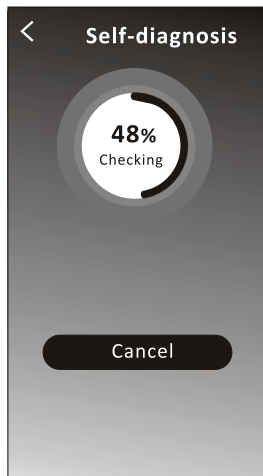
ON, Cool, Mid, Up-Down Swing 25°C, M...

After the reservation is set up, the air conditioner will automatically reach your set requirement at your appointment time.

Керування кондиціонером

Екран управління 2 – Більше функцій

11. Натисніть кнопку «Самодіагностика», якщо вона доступна на екрані.
Кондиціонер автоматично продіагностує себе і вкаже код помилки та інструкції з усунення проблеми, якщо це можливо.



12. Натисніть кнопку «», якщо вона доступна на екрані.


Ця функція дозволяє кондиціонеру автоматично вмикати/вимикати дисплей відповідно до інтенсивності освітлення.

13. Натисніть кнопку «», якщо вона доступна на екрані.

У цій функції кондиціонер буде подавати м'який потік повітря через мікроотвори на дефлекторі.

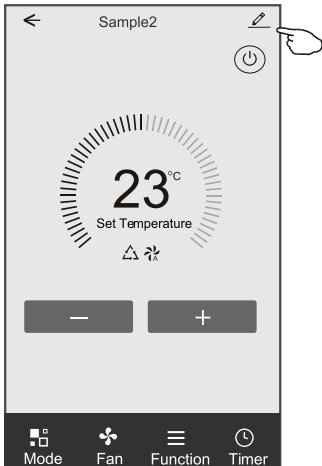
Керування кондиціонером

Інформація про пристрій та керування ним

Натисніть  на екран управління 1 або натисніть ... на екран управління 2, щоб перейти на екран відомостей про пристрій.

Тут ви можете отримати корисну інформацію та поділитися пристроєм з іншими акаунтами. Уважно ознайомтеся з наступними зображеннями та інструкціями

Екран управління 1

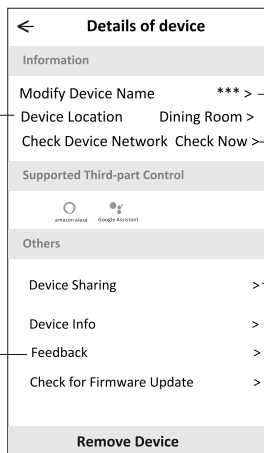


Екран управління 2



Натисніть, щоб змінити розташування пристрою на іншу кімнату

Надсилання сповіщень про проблеми або пропозиції адміністратору додатку



Торкніться, щоб змінити назву пристрою

Торкніться, щоб перевірити статус мережі

Натисніть, щоб отримати інструкцію з підключення голосового помічника Amazon Alexa або Google Assistant

Натисніть, щоб надати доступ до пристрою іншому обліковому запису

Натисніть, щоб перевірити віртуальний ідентифікатор/ім'я Wi-Fi/IP-адресу MAC-адресу/часовий пояс/одноразову потужність Wi-Fi

Перевірте та оновіть прошивку

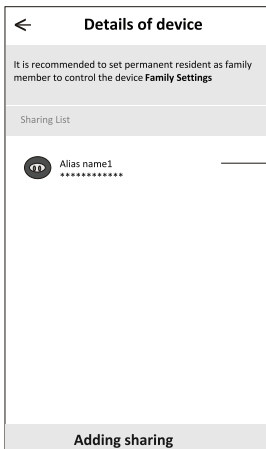
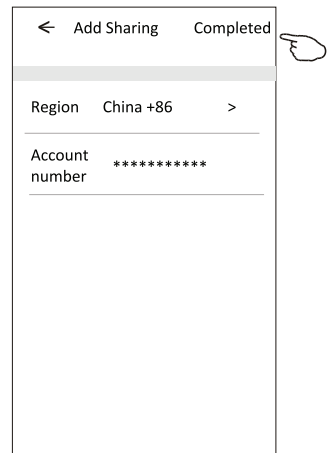
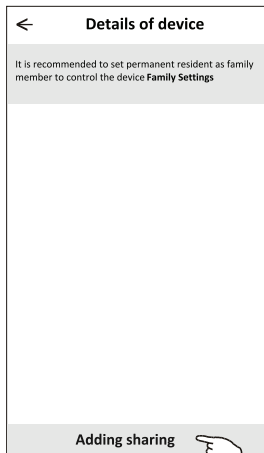
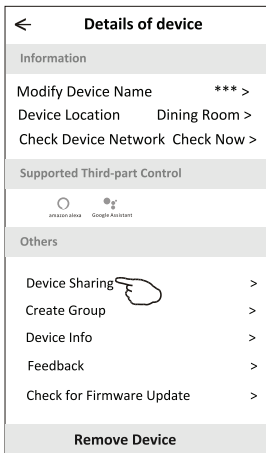
Натисніть, щоб видалити пристрій, і після видалення пристрій буде автоматично скинуто

Керування кондиціонером

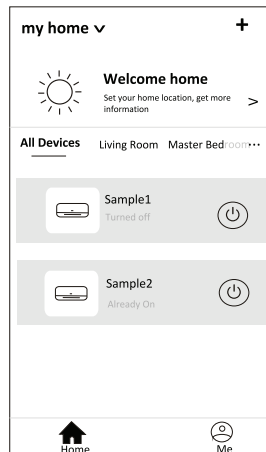
Інформація про пристрій та керування ним

Як надати доступ до пристроїв іншим акаунтам?

1. Торкніться «Спільний доступ до пристроїв» і відкрийте екран «Спільний доступ до пристроїв».
2. Торкніться «Додати спільний доступ».
3. Виберіть регіон і введіть обліковий запис, до якого ви хочете надати спільний доступ.
4. Натисніть «Завершено», обліковий запис з'явиться у вашому списку для спільного доступу.
5. Отримані учасники спільного доступу повинні утримувати натиснутою кнопку на головному екрані і просунути вниз, щоб оновити список пристроїв, пристрій з'явиться у списку пристроїв.



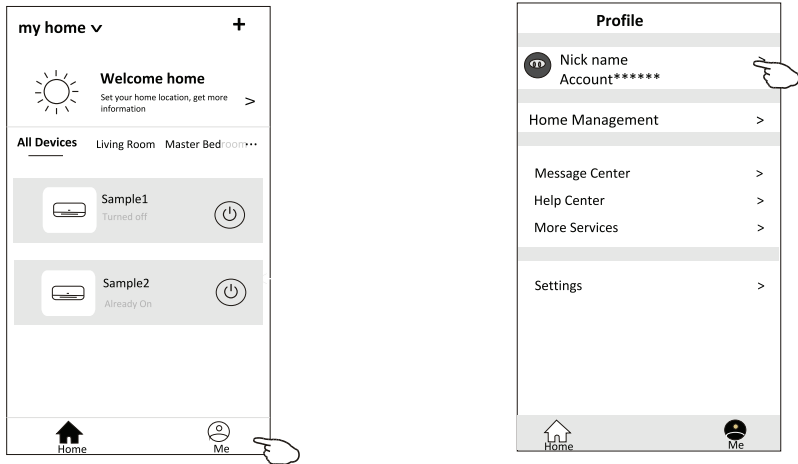
Утримуючи клавішу близько 3 секунд, ви можете видалити обліковий запис спільного доступу.



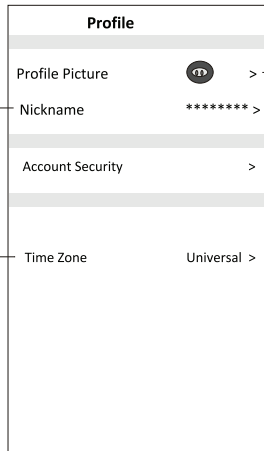
Утримуйте та посуňte вниз, щоб оновити список пристроїв

Управління обліковими записами

Налаштування профілю облікового запису

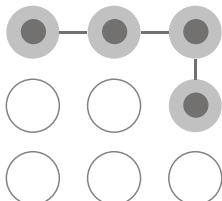


Змінити нік (ім'я) вашого облікового запису

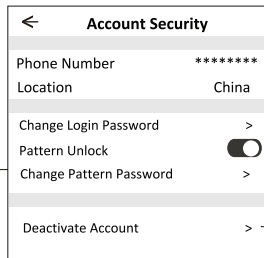


Виберіть зображення для акаунта з локального альбому

Вибір часового поясу



Встановіть пароль шаблону для запуску додатку

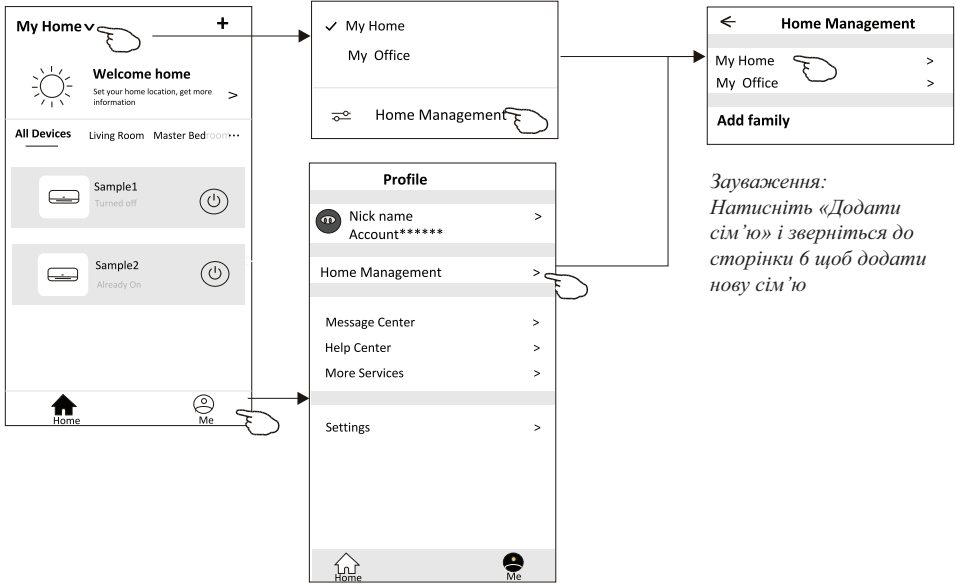


Змінити пароль
Як скинути пароль на сторінці 8
Натисніть перемикач, щоб увімкнути або вимкнути пароль шаблону
Будь ласка, уважно деактивуйте обліковий запис, оскільки всі дані будуть видалені.

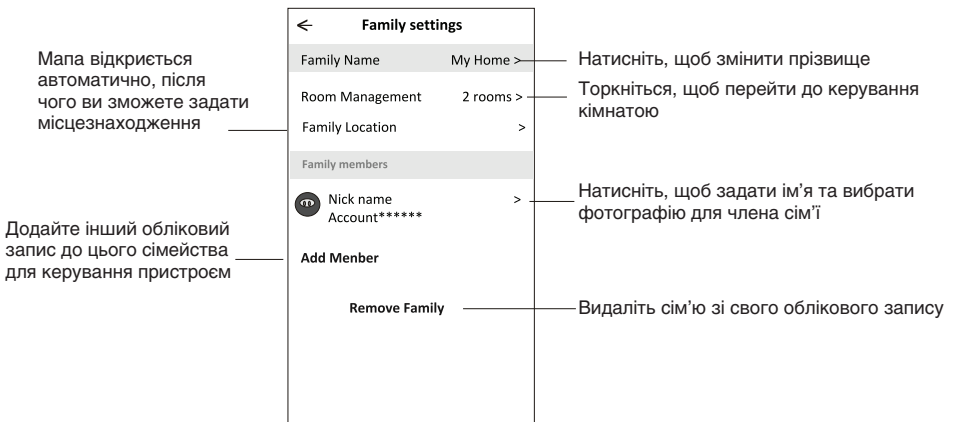
Управління обліковими записами

Управління домом (сім'єю)

1. Торкніться назви будинку в лівому верхньому куті головного екрана і виберіть Керування будинком.
Або торкніться Мене і виберіть Керування домом.
2. Торкніться однієї з родин у списку родин і перейдіть на екран Налаштування родини.



3. Встановіть для сім'ї наступні налаштування.



Увага!

1. У зв'язку з технічним оновленням можливе відхилення фактичних елементів від того, що вказано в інструкції. Приносимо свої вибачення. Будь ласка, зверніться до вашого фактичного продукту та додатку.
2. Додаток до розумного кондиціонера може бути змінено без попередження для поліпшення якості, а також видалено в залежності від обставин фірми-виробника.
3. У разі ослаблення рівня сигналу Wi-Fi інтелектуальний додаток може бути відключений. Тому переконайтеся, що внутрішній блок знаходиться поблизу бездротового маршрутизатора.
4. Для бездротового маршрутизатора повинна бути активована функція DHCP-сервера.
5. З'єднання з Інтернетом може не працювати через проблеми з брандмауером. У цьому випадку зверніться до свого інтернет-провайдера.
6. Для безпеки системи смарт-телефону та налаштування мережі переконайтеся, що додатку Smart air conditioner довіряють.

Усунення несправностей

Опис	Аналіз причин
Кондиціонер не вдається успішно налаштувати	<ol style="list-style-type: none">1. Перевірте правильність SSID та пароля підключеного до мобільного пристрою WLAN-маршрутизатора.2. Перевірте, чи є додаткові налаштування WLAN-маршрутизатора, як показано нижче.<ol style="list-style-type: none">1) Брандмауер на самому маршрутизаторі або на ПК2) Фільтрація MAC-адрес3) Прихований SSID4) DHCP-сервер <p>Перезавантажте WLAN-маршрутизатор, мобільний пристрій і кондиціонер (WLAN-модуль) і знову підключіть кондиціонер у режимі CF. Перед перезавантаженням перевірте, чи ніхто ще не підключився до цього кондиціонера.</p>
Мобільний не може керувати кондиціонером	<ol style="list-style-type: none">1. Коли кондиціонер (модуль WLAN) перезавантажується і в додатку з'являється повідомлення Device remove, ігнорування цього підтвердження призведе до того, що мобільний пристрій втратить дозвіл на керування кондиціонером. Вам потрібно буде знову підключити кондиціонер у режимі CF.2. У разі відключення електроенергії мобільний пристрій втратить дозвіл на керування кондиціонером протягом 3 хвилин після відключення електроенергії. (На мобільному пристрої з'явиться відповідне сповіщення). Якщо ви не можете керувати додатком (кондиціонером) навіть після відновлення живлення, вам потрібно буде знову підключити кондиціонер у режимі CF.
Мобільний не може знайти кондиціонер	<ol style="list-style-type: none">1. Дисплей додатку пристрій вимкнено. Будь ласка, перевірте наступні умови.<ol style="list-style-type: none">1) Кондиціонер було переналаштовано.2) Кондиціонер вимкнено.3) Роутер вимкнено.4) Кондиціонер не може підключитися до роутера.5) Кондиціонер не може підключитися до мережі через роутер.6) Мобільний пристрій не може підключитися до мережі.2. Після додавання пристрою він зникає зі списку пристроїв. Утримуйте і посуňte вниз, щоб оновити список пристроїв. Якщо нічого не змінилося, закрийте програму і запустіть її знову.